

# 一般複層ガラスよりもっと節電&もっとエコ!

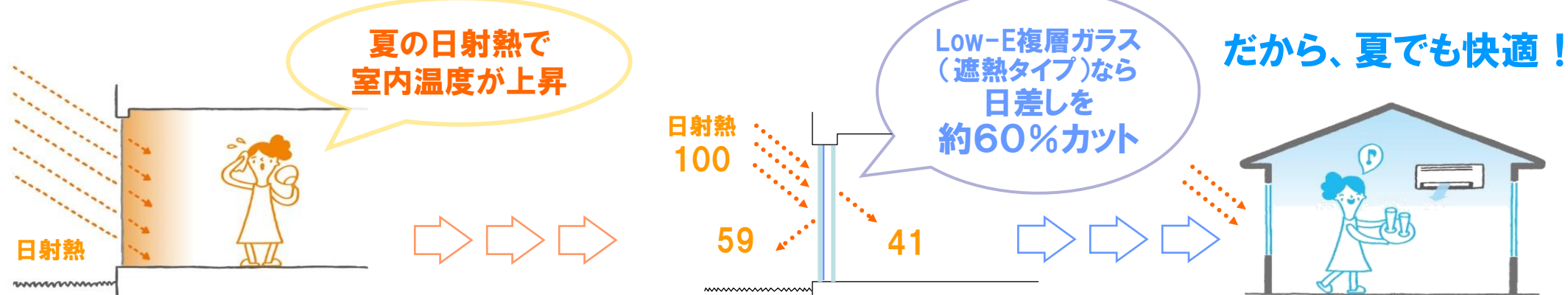
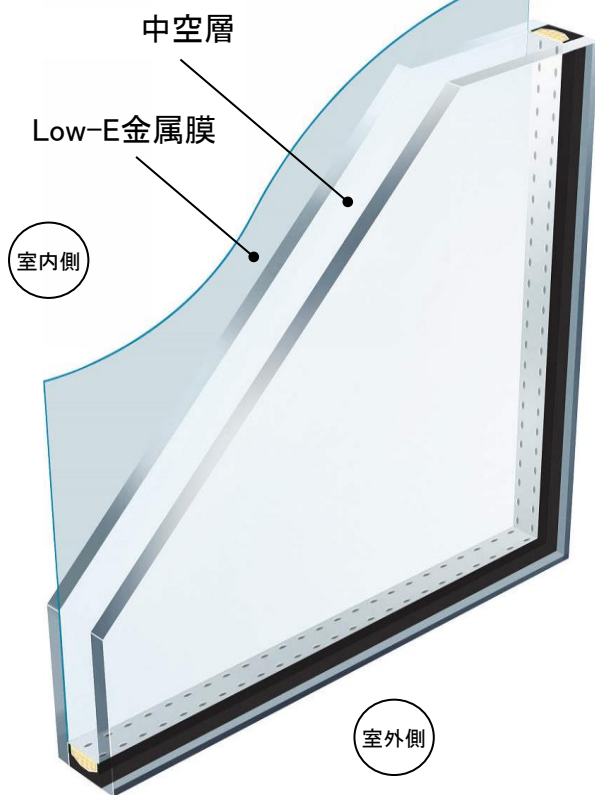


高遮熱 高断熱 高防露 UVカット

高遮熱 夏の日差しを **約60%** カットできるガラス

## Low-E複層ガラス(遮熱タイプ)

室外側ガラスのLow-E金属膜コーティングによって太陽の熱線を約60%カット。冷・暖房効果を高め、西日対策や紫外線による室内の色あせ防止にも効果的です。

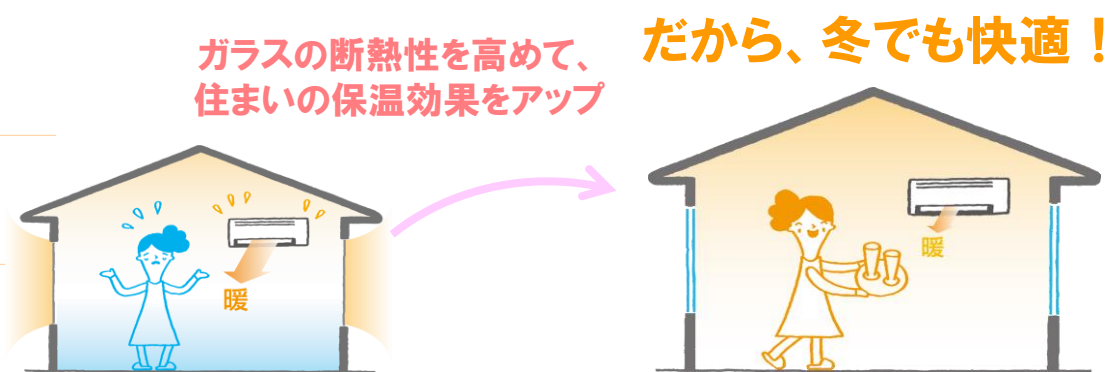


高断熱 断熱性能を **2倍以上** アップさせるガラス

(一般複層ガラスの断熱性能を100%とした場合)

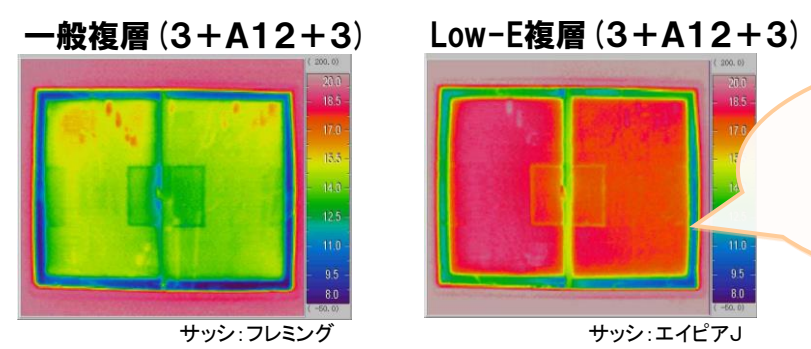
単板ガラス (3mm)	45
一般複層ガラス (3+G16+3)	100
Low-E複層ガラス (3+G16+Low-E3)	225

Low-Eにすると効果が**2倍以上**



高防露 結露防止に効果的、**掃除の手間** を **省きます**

住まいの大敵、ガラスの表面結露を更に抑えます。



ガラスの表面温度が高いのでガラスの表面結露の発生を抑えます

[試験条件]  
○サイズ: 引違い窓 16513サイズ  
○温度: 室内側 20℃/室外側 0℃

UVカット **お肌** にも、家にも **安心**



単板ガラス (3mm)	26% カット
一般複層ガラス (3+A+3)	41% カット
Low-E複層ガラス (3+A+Low-E3)	76% カット

Low-Eにすると紫外線を**76%カット!**

新築住宅の**50%以上**が採用するLow-E複層ガラス。(新築住宅には、もうLow-E複層ガラスが当たり前です)

※商品の色は、印刷の特性上、実物と多少異なる場合がありますのでご了承ください。