

# お部屋の悩み、 「インプラス」で 即、解決します。

暖冷房の  
効きが悪い

暖冷房費  
がかさむ

結露で  
ジメジメ  
して困る

外の騒音が  
うるさい

赤ちゃんの  
泣き声が  
ご近所に

## インプラス [ 防音・断熱内窓 ]

1day  
Reform

今ある窓に



カンタン後付け  
“インプラス”

今ある窓にプラスするだけ。  
お部屋のイメージはそのままに簡単に取り付けできます。



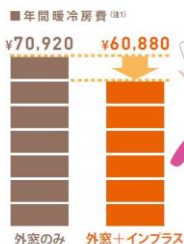
施工例/キャラメルウッドG使用



施工例/ライトグレーG使用

### 断熱効果を プラス

インプラスを取り付けることで「窓」の断熱性が大幅アップ。暖冷房費が節約でき、快適で環境にもやさしい住まいが誕生します。



10,040円節約!!  
10年間で約10万円もおトクです。

全館、終日の暖冷房でない住宅でも...年間暖冷房費を

### 結露軽減を プラス

結露は住まいの大敵。放っておくと、床やカーテンの傷みのもとに。インプラスで結露の発生しにくい窓わりに。

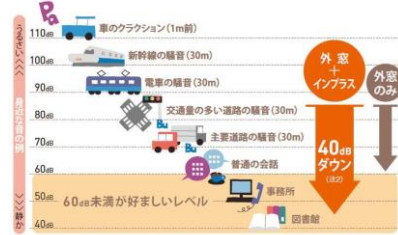


結露による  
掃除の負担を軽減!!

(※1)株式会社インプラス調べ

### 防音効果を プラス

外窓、空気層、インプラスが外からの音や室内の音の出入りを遮ります。音の気にならない快適な住環境を実現します。



※音の種類によって得られる効果が異なります。音は10dB下がると約半分に感じられると言われます。

外窓+インプラスで  
-40dBの遮音性能!!  
交通量の多い道路レベルの騒音を  
図書館並の静かさに。

## あつという間にプラス

今ある窓の内側に取り付けるだけ。壁を壊したりしないから1窓あたり約1時間の工事でOK。マンションリフォームにもおすすめです。



ご注文～完成まで  
最短1週間!!

1窓あたり約1時間の  
かんたんリフォーム!!

マンションリフォーム  
にもおすすめ!!

カラーは6色。お部屋に合わせてコーディネートできます。



さまざまな窓にあわせて選べる4タイプ。家中の窓に快適を“プラス”。



注1【算出条件】シミュレーション地区:東京 ●SMASH for Windowsにより算出 ●2階建て/延べ床面積:120.07㎡、開口率:(川地域以南)26.8% ●4人家族 ●エアコンCOP:3.0、石油ファンヒーター効率:80% ●暖房:20℃、冷房:26℃・60% ●暖冷房運転:間欠運転 ●拡張アメダス気象データ2005年版を使用 ●住宅断熱仕様:昭和55年省エネルギー基準適合レベル ●居室の窓(9窓)にインプラスを設置 ●居室の窓(9窓)にレースカーテンを併用 ●電気料金:22円/kWh、CO2排出係数:0.39kg-CO2/kWh ●スギの木のCO2吸収量:14kg-CO2/本 注2)このカタログのサッシ・ドアセットに示されている遮音性能は、JISで定められた方法により実験室で測定した測定値です。実際の建築物の現場で測定したとき、実験とは音場\*が異なるので、それぞれの測定値に差異が生じます。( \*音場:音波が伝わっている空間の状況を示す。) ※建物の構造、お住まいの諸条件により得られる効果に違いがあります。

# 窓リフォーム インプラス



**ラインアップ** さまざまな窓にあわせて選べる4タイプ。家中の窓に快適を“プラス”。

■引違い窓



複層ガラス  
障子  
単板ガラス  
障子

■I型引手障子(オプション)  
大きな引手で操作性UP  
※L型引手障子がお選びいただけます。

■FIX窓



複層ガラス  
障子  
単板ガラス  
障子

■開き窓



複層ガラス  
障子  
単板ガラス  
障子

■テラスドア

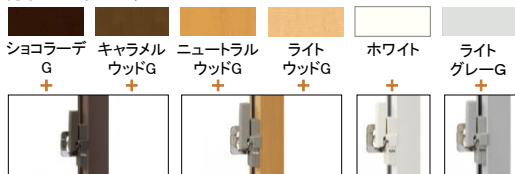


複層ガラス  
障子  
単板ガラス  
障子

■丁香  
枠への障子の取付け、取外しが簡単な、旗丁香を採用しています。

■カムラッチハンドル  
すっきりデザイン。

カラーバリエーション



クレセント・ハンドル  
サッシカラーに合わせて、クレセントカラーを4色ご用意しました。

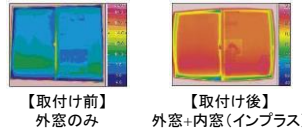
今ある窓にプラスするだけ。お部屋のイメージはそのままだに簡単に取り付け可能。

## 断熱効果をプラス 1

住まいの中で熱の出入りをもっとも多いのが「窓」。つまり窓の断熱性能がアップすれば、住まい全体の断熱性能はグンとアップするのです。

**樹脂製サッシと空気層で暖冷房効率アップ!**  
インプラスは樹脂製。樹脂はアルミに比べて熱伝導率が1/1000程度と、断熱効果に優れた素材です。さらに今ある窓との間に生まれる空気層が室内の熱を外に伝えにくくし、断熱効果を発揮します。外気温の影響を受けにくい快適な室内環境を実現します。

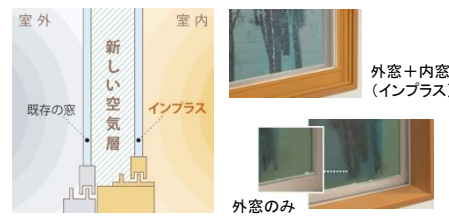
■窓の室内側表面温度の比較(社内実験結果)



## 結露効果をプラス 2

住まいを傷めるだけでなく、カビやダニ発生の原因にもなる結露を軽減します。

**不快な結露の発生を大幅に抑えます。**  
既存の窓と、内窓として取り付けしたインプラス、さらにその間に生まれる新しい空気層が室外と室内をしっかりと隔てる構造に。大きな断熱効果で外気温の影響を受けにくくし、結露の発生を抑えます。



## 遮熱効果をプラス 3

インプラスを取り付けることで「窓」の遮熱性がアップ。冷暖房費が節約でき、快適で環境にもやさしい住まいが誕生します

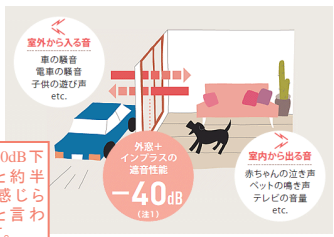
**遮熱タイプなら、強い放射しや紫外線を大幅カット**  
遮熱高断熱複層ガラス入インプラスを使うと、室外側ガラスにコーティングした特殊金属膜により、夏の強い日差しを約60%カットし、冷房効果を高めます。室内の明るさはそのままに、窓から入る熱をカットし、紫外線も大幅に遮断。健康を守るのももちろん、家具やインテリアの色あせも防ぎます。



## 防音効果をプラス 4

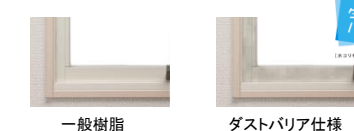
窓から出入りする音を遮断できれば、暮らしはもっと快適になります。

**気になる音を入れない、出さない。**  
外窓とインプラス、その間の空気層が障壁となり、高い防音効果を発揮。室外の車の騒音や、赤ちゃんの大きな泣き声も約40dB(注1)ダウンさせ、静かな教室並みに。不快感のない静かな住環境をキープします。



## キレイをプラス 5

**ホコリを寄せ付けず、お掃除の負担をグンと軽減。**  
静電気の帯電を防止する特殊な樹脂を採用することで、ホコリを寄せ付けず汚れにくい仕様に。お手入れがグンとラクになり、掃除の時間も短縮できます。また、樹脂表面は梨地仕上げ(マット調)でツヤを抑え、高級感をアップさせました。



**なぜ付く? ホコリ付着のメカニズム。**

- 一般樹脂: ホコリを寄せ付ける。表面に静電気が帯電し、ホコリを引き寄せます。
- 特殊樹脂: ホコリを寄せ付けない。表面に静電気が帯電させない。
- ダストバリア仕様: ホコリを寄せ付けない。表面に静電気が帯電せず、ホコリを寄せ付けない。

## あつという間にプラス 6

今ある窓に“プラス”するだけだから、1窓あたり1時間の簡単施工で費用もお手軽。マンションにもオススメです。

**スピード施工で、あつという間の快適空間**

- 1窓あたり1時間の簡単施工  
施工现场の状況により施工時間が異なる場合がありますので、目安としてお考えください。
- 壁などを壊す大掛かりな工事は不要です。



マンションにもオススメです。

※商品の色は印刷の特性上、実物とは多少異なる場合がありますのでご了承ください。120410