

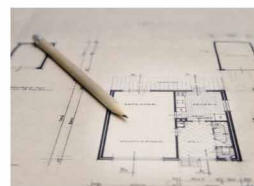
思うままに
デザイン!

完全自由設計

50人以上もの
設計士が在籍

専属設計士と 共につくる家

お客様ひとりひとりの想いに応えられるよう、あなた専属の設計士が同じゴールを目指して共に取り組みます。あなたの家づくりの理解者として、ライフスタイルの提案から理想の暮らしを実現します。



世界にひとつだけの 「わが家」をご提案。

家づくりのプロならではの視点とアイデア、様々なご要望にお答えできる高いデザイン力で、お客様が納得できる以上の家をご提案します。

KATSUMIの注文住宅は

ココがスゴイ!

ずっと安心、ずっと快適。

快適Katsumi

全棟標準仕様

兵庫県で最も住みやすい家づくりにこだわっています!!

KATSUMIの家づくり

憧れのライフスタイルや好みのデザインなど 私たちにお聞かせください!

安心・快適な家づくり、それが「快適Katsumi」。標準でもこんなに充実した仕様のお家がつくれます。デザインや予算など、お客様ひとりひとりのご要望にあわせたオンリーワンの住まいをご提案します。

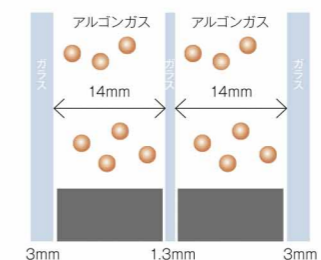
高性能ハイブリッド窓
「サーモスX」

SAMOS X

冷暖房効率
がアップ!!

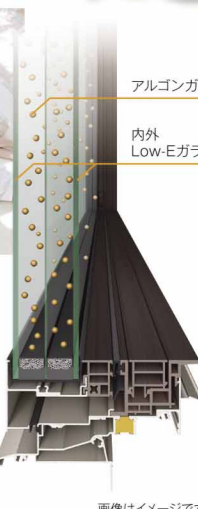
高気密ハウス

外部の温度変化の影響を受けにくいので、室内環境が1年を通して安定します。湿気や結露を抑え、花粉・PM2.5などのアレルギー物質もしっかり遮断します。



「トリプルガラス」の 高性能断熱サッシ。

3重ガラスの「トリプルガラス」に、熱の伝わり方を抑える「アルゴンガス」を封入。通常の窓に比べ、断熱性が19%向上し、光熱費の削減にもつながります。



画像はイメージです

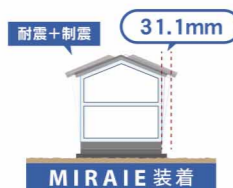
繰り返しの
地震に強い!

MIR^AIE

制震ユニット
「ミライエ」

地震の揺れを 最大95%^{※2}吸収

耐震構造に加え、住友ゴム社製の制震技術を標準採用。ミライエに使われている「高減衰ゴム」は、高層ビルや橋など大規模構造物にも使われており、地震の揺れを吸収し、優れた制震性を発揮します。



90年間^{※3}制震特性は ほとんど変わりません。

制震ダンパーは壁中に設置するので交換が非常に困難ですが、ミライエは90年経過しても性能がほぼ変わらず、メンテナンスも必要ありません。

国産スギ材
を使用

無垢材フローリング

カラダに
やさしい!

100%国産の 無垢材スギ採用

勝美で使用使用する無垢材は、山陰・山陽の杉・檜を厳選して使用しています。産地や生産者の見える木材を使用することで、自然素材の安全性を明確にしています。



職人の手仕事による 丁寧な仕上がり。

「ストッキングが引っかからないように」「赤ちゃんがハイハイしても気にならないように」と、想いを込めて仕上げられています。木のやさしさや、自然の癒しを感じられる、気持ちの良い肌触りになっています。



※1:防火戸の場合はペアガラスになります。※2:振動台実験の結果によるものであり、建物形状、配置プラン、地震波によって異なります。【実験概要】実験名:木造2F建てモデルによる振動台実験/建物:木造軸組工法1F部分(制震ダンパー有り・無し)/建物形状:5.46m×3.64m/建物重量70.56kN/実施年月2017年1月/入力波:2016年熊本地震本震相当震度7
※3:促進劣化試験の結果による(高減衰ゴムダンパー部分について)



詳しくはこちら!
注文住宅はKATSUMIに
おまかせ!

WEBで最新の家づくりをチェック!

<https://www.katsumi-jyutaku.co.jp/concept/>
最新情報はWEBサイトへ! 右のQRコードでカンタンアクセス▶



KATSUMI



0120-079-457

営業時間 午前9時～午後7時
定休日 水曜日、第1・3木曜日